



LETTRE AUX AMIS DE L'ARCHE-EN-GIRONDE

N° 13 – Janvier 2021



« Ça ne va jamais assez vite ! Mais on avance bien »

Sophie Cluzel, secrétaire d'état en charge des personnes porteuses d'un handicap

Chers amis,

Notre nouvelle année 2021 s'annonce sous le signe de la Confiance et de la Persévérance !

- Confiance dans un avenir plus serein que celui de 2020
- Confiance et Persévérance dans notre projet de l'Arche en Gironde

Même si ce second confinement nous a rappelé notre fragilité, entraînant beaucoup de solitude et une grande lassitude, gardons la Confiance et l'Espérance dans cette année 2021 afin qu'elle apporte une amélioration de la situation sanitaire actuelle et l'aboutissement de nos projets.

En effet, malgré la Covid et le confinement, de nombreux contacts ont été pris par notre équipe avec différentes instances au niveau départemental et national. Grâce à ces rencontres, des perspectives nouvelles s'annoncent.

Très concrètement, une réunion s'est tenue (en Visio conférence) avec les instances du Conseil départemental le 14 janvier. Même si celle-ci n'a pas été conclusive, nos interlocuteurs nous indiquaient qu'ils souhaitent aussi que l'Arche puisse exister dans notre métropole.

Recevez tous mes vœux pour cette nouvelle année, vœux de santé, de bonheur et d'épanouissement dans vos projets personnels, familiaux et professionnels.

Amicalement,

Alain de Bouteiller
Président de l'association

**Nous sommes bien tristes de ne pas pouvoir
planifier la prochaine fête des amis !**



A bientôt !

En ce début d'année, pour respecter les règles sanitaires, nous annulons les Fêtes des Amis, mais nous les reprendrons avec bonheur, dans la joie de nous revoir, au Béquet, ou ailleurs, dès que cela sera possible.

**Être Différent
n'est pas une maladie.**



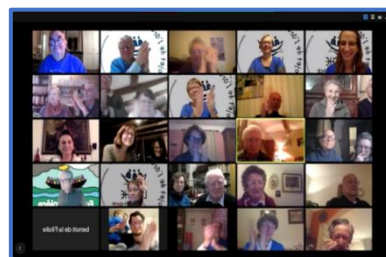
Nos rencontres « virtuelles »

L'Assemblée Générale

L'Assemblée Générale, clôturant l'année 2019 s'est finalement tenue en visio, le lundi 7 décembre 2020.

90 adhérents étaient présents ou représentés, soit 40 % pour un quorum de 25 %.

Après lecture donnée des documents qui avaient été transmis aux adhérents avant l'AG, les délibérations ont été votées à l'unanimité.



De nombreux échanges ont suivi, sur la limite d'âge pour postuler à l'Arche en Gironde en tant que personne porteuse d'un handicap, sur le nombre de logements à ouvrir, sur les relations de notre association avec le Département...

Le WhatsApp « L'Arche, chez soi ensemble » : ouvert à tous !



Nous sommes une quarantaine de participants.

Ce sont des échanges permanents non protocolaires :

- De jolies photos de crèches réalisées par les uns ou les autres,
- Des échanges de Joyeux Noël ou des vœux réconfortants avec des photos, des concerts en zoom, de jolis films souvent teintés d'humour,
- Des partages encourageants sur la vie quotidienne avec des photos, des films pleins de douceur,
- De nombreux Anniversaires ou Fêtes très vivants et chaleureux,
- Des échanges de couchers de soleil ou de lieux enchanteurs pour nous faire rêver dans notre confinement...

Pour rejoindre le groupe de discussion :
Envoyez un message à François-Régis au 06 08 73 33 25

Le WhatsApp Arche « couture »



Comme vous le savez, nous organisons une vente chaque année. Elle n'a pas pu avoir lieu cette année à cause de la Covid, mais nous maintenons les liens entre les organisateurs grâce à un WhatsApp. Une vente informelle de bouche à oreille pour les objets fabriqués par ce groupe « Couture » a fait des heureux.



Tous les pots de confiture ont eu le succès escompté...

On espère que l'année prochaine la vente pourra vraiment avoir lieu ... en vrai !



Nos rencontres « en vrai »

Rencontre avec Mgr James

11 Décembre 2020 : Monseigneur Jean-Paul James, archevêque de Bordeaux, nous a reçus, Simone, Alain et Francis, pour que nous lui présentions le projet de l'Arche en Gironde. Un entretien riche et précieux. Monseigneur James est depuis longtemps un grand ami de l'Arche.



Intervention à l'établissement de Sainte Marie de la Bastide

Décembre 2020 : Notre projet de création d'une Communauté de l'Arche intéresse des étudiants.

Notre président, est intervenu dans le cadre du cursus d'une section de BTS de Ste Marie de la Bastide formant des responsables dans le domaine des Services et Prestations des secteurs sanitaire et social. Il leur a exposé le processus, et les difficultés, de mise en place de lieux de vie pour des personnes avec handicap mental, avec les enjeux juridiques, financiers, et surtout humains, que cela représente.

Ces étudiants ont ensuite, en janvier, rencontré le responsable d'une Communauté existante (en Anjou) pour en comprendre le fonctionnement concret.

PROPOSITION : Visite de l'Arche en Agenais



Nicolas Lopin, Directeur de l'Arche en Agenais propose de vous accueillir pour faire découvrir l'Arche, bien sûr avec les distanciations et les dispositions réglementaires dues au Covid. Régis de Bazelaire organise ces visites. Si vous êtes intéressé, vous pouvez l'appeler au numéro suivant : 06 08 73 33 25

Libre Expression

228 personnes en situation de handicap, leur famille, leurs amis ont exprimé par écrit leur impatiente volonté de voir aboutir notre projet d'habitat inclusif.

Nous avons été particulièrement touchés par certaines de ces lettres qui venaient du cœur et affichaient un grand désarroi ! En effet, ils sont nombreux ceux qui croient dans notre projet, en sa façon d'accueillir et de vivre avec les personnes en situation de handicap, et qui attendent son aboutissement ! Notre projet est connu de beaucoup et nous avons régulièrement des demandes d'adhésion. Vous nous avez montré que vous soutenez ardemment le projet de l'Arche en Gironde qui correspond à un vrai besoin. Merci à vous tous !

Nous gardons précieusement ces lettres qui légitiment notre démarche, et, « en même temps », constituent le viatique bienvenu pour la nouvelle année, riche de cette espérance.

Nous vous tiendrons informés de la suite qui sera donnée à votre libre expression.

Le conseil d'administration se renouvelle

Lors de l'Assemblée Générale, notre Conseil d'Administration a été renouvelé. **Delphine Dupont** qui travaille avec nous depuis près de 2 ans, a remplacé **Véronique Billard**, ancienne présidente de la Houlette.

Véronique avait aussi accompagné l'Arche en Agenais, de sa création à l'ouverture du 4^{ème} foyer, et a assuré divers mandats à l'Arche en France. Elle va continuer à nous accompagner depuis le Pays Agenais où elle vit. Nous la remercions chaleureusement pour tout le travail accompli et nous accueillons avec grand plaisir Delphine dont les compétences que nous avons déjà pu apprécier nous seront très utiles pour faire vivre l'association au quotidien et pour travailler à l'avancement de notre projet.

Le CA est maintenant composé de Alain de Bouteiller (président), Muriel Van des Wees (vice-présidente), Simone Roborel (secrétaire), Philippe Deschard et Frédéric Quennepoix (trésorier et trésorier adjoint) et Delphine Dupont, Francis Boutemy, Régis de Bazelaire, Bruno Houdry et Evelyne Mauriac.

Appel à candidatures pour des équipes de bénévoles et administrateurs

Vous avez vu toutes les activités qui gravitent autour de notre association. Or, des équipes de bénévoles ont besoin d'être renforcées et certains membres de notre Conseil d'Administration arrivent en fin de mandat.

N'hésitez pas à nous interroger si vous voulez nous rejoindre, un peu, beaucoup, à la folie : plus nous serons nombreux, plus nous aurons d'idées, de bras, et de joie d'être ensemble. Que vous soyez proches de personnes fragiles (on aimerait bien avoir plus de familles) ou si vous avez juste envie de nous connaître (on aime bien aussi), on vous attend ! **archeengironde@gmail.com**

Vu ailleurs et autres nouvelles

Visites de la France avec l'Arche : « LA TOURNEE DES COPAINS »

Il s'agit d'un rendez-vous régulier en visio permettant à toutes les communautés de France de se retrouver pour mieux se connaître et s'amuser : Un jeudi tous les 15 jours, une communauté différente à chaque fois. Ce Rendez-vous dure une demi-heure.

Nous sommes déjà allés à Lille, Dôle (en Pays Comtois, pays du Comté...) et le 14 janvier, nous étions à Brest.

Ces visites sont pleines de gaieté et de sérénité. Des rencontres autour de fêtes, chants, spectacles, prière et un monde fraternel avec de beaux messages d'espérance. Des challenges sont lancés d'une Arche à l'Autre ! On visite les lieux de vie, on y trouve aussi plein d'idées pour les activités que nous pourrons avoir un jour au Béquet !



Le Défi des Bretons !



Envoyez à l'Arche de Brest vos plus belles photos de crêpes pour le 2 février, jour de la chandeleur.



Des photos drôles, gaies à l'adresse suivante, par mail :

defi.instacrep.archebrest@gmail.com

Actualité juridique

Ça y est !

La loi de financement de la sécurité sociale, publiée au JO du 15 décembre 2020, crée dans son article 34 **l'aide à la vie partagée**, dont pourront bénéficier les personnes âgées ou handicapées, vivant en « habitat inclusif ».

Cette aide leur permettra de financer le projet de vie sociale et partagée, et sera versée directement à la personne morale (généralement une association) chargée d'assurer le projet de vie sociale et partagée.

Elle sera versée par le Conseil départemental, sur la base d'une convention à signer avec cette association.

Notre projet a totalement vocation à bénéficier de ce dispositif.

Lorsque le Gouvernement s'intéresse au handicap !



Jeudi 3 Décembre 2020 - Journée mondiale du Handicap - **Sophie Cluzel**, secrétaire d'état en charge du handicap, a répondu à un Interview sur France Inter- Emission « Grand Bien vous fasse »

Elle a parlé des différentes mesures qui ont été mises en place pour les personnes handicapées pendant le confinement et a développé divers sujets les concernant : inclusion, scolarisation, chômage – Nombreux témoignages de personnes porteuses d'un handicap...Un interview intéressant qui montre l'implication de Sophie Cluzel et son envie de changer le regard des autres.

Toutes les questions abordées dans cette émission montrent que la personne handicapée n'est plus « invisible » et fait partie réellement des préoccupations de nos gouvernants... (podcast possible).

Une chaîne de solidarité !



30 % - C'est le pourcentage de personnes en situation de handicap à souffrir d'isolement social. APF France Handicap propose, région par région, de l'aide et du soutien via la plateforme : « solidaires-handicaps.fr. »

Chacun peut aussi proposer ses services pour participer à cette chaîne de solidarité.

Nous contacter : archeengironde@gmail.com

Plus d'info : projet.arche-gironde.org

www.facebook.com/ProjetDeLArcheEnGironde

La Houlette / Projet de l'Arche en Gironde, 94 rue Montgolfier 33000 Bordeaux